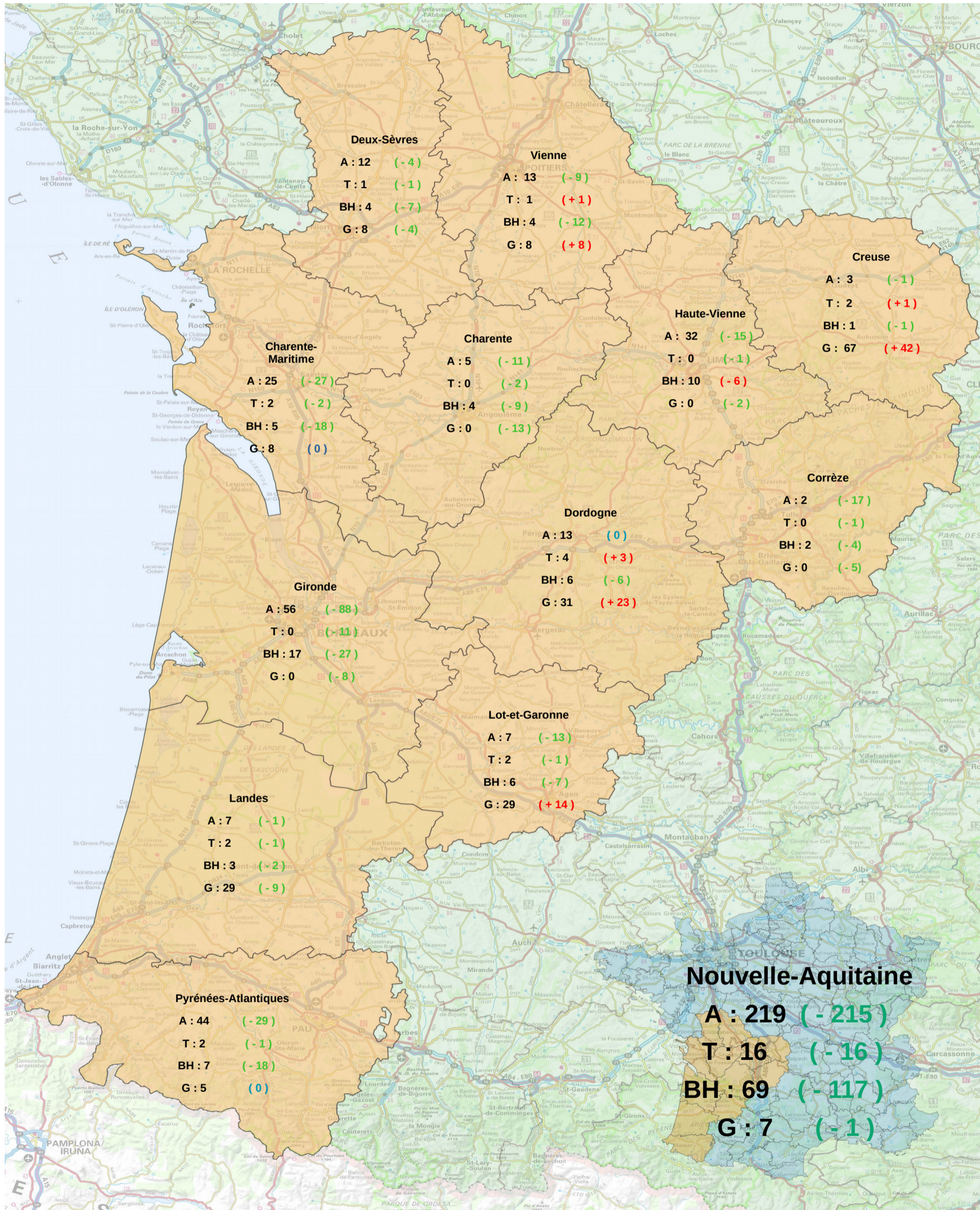


Les chiffres de l'accidentalité en Nouvelle-Aquitaine au mois de novembre 2020

données provisoires, non consolidées, issues de TRAxY le 06/12/2020 ;
les évolutions (chiffres entre parenthèses) sont données par rapport aux chiffres consolidés de novembre 2019



A : accidents corporels

T : tués à 30 jours

BH : blessés hospitalisés

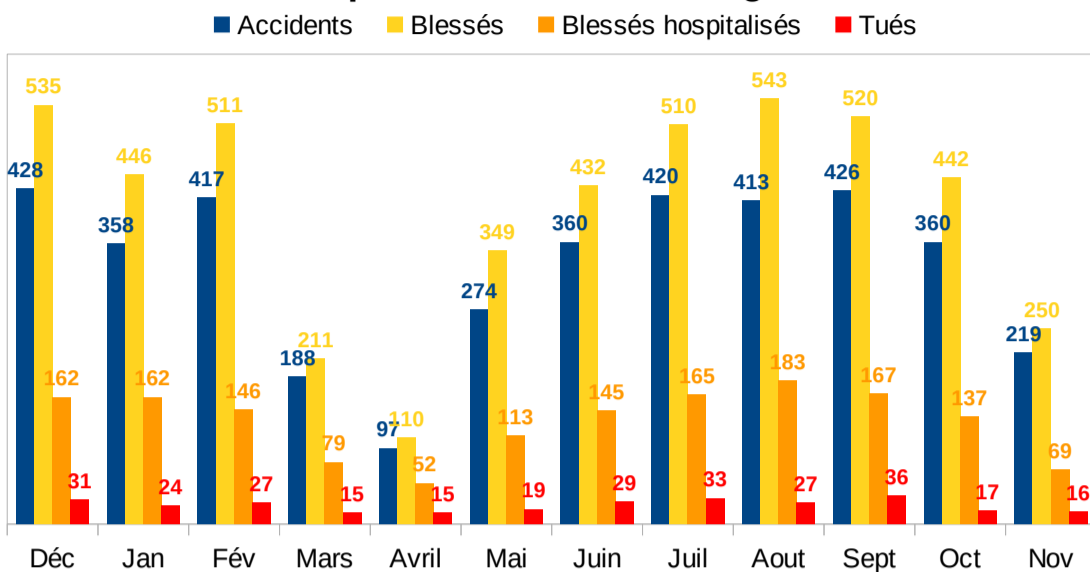
G : gravité G4 (tués pour 100 accidents)

Évolutions par rapport à l'année précédente :

Comme pour le premier confinement, tous les indicateurs enregistrent un recul spectaculaire par rapport à novembre 2019 :

- le nombre d'accidents corporels chute d'environ 49 % (- 215),
- celui des tués est réduit de 50 % (- 16),
- celui des blessés hospitalisés est réduit de près de 63 % (- 117),
- le nombre de blessés légers recule pour sa part de 53,6 % (- 289).

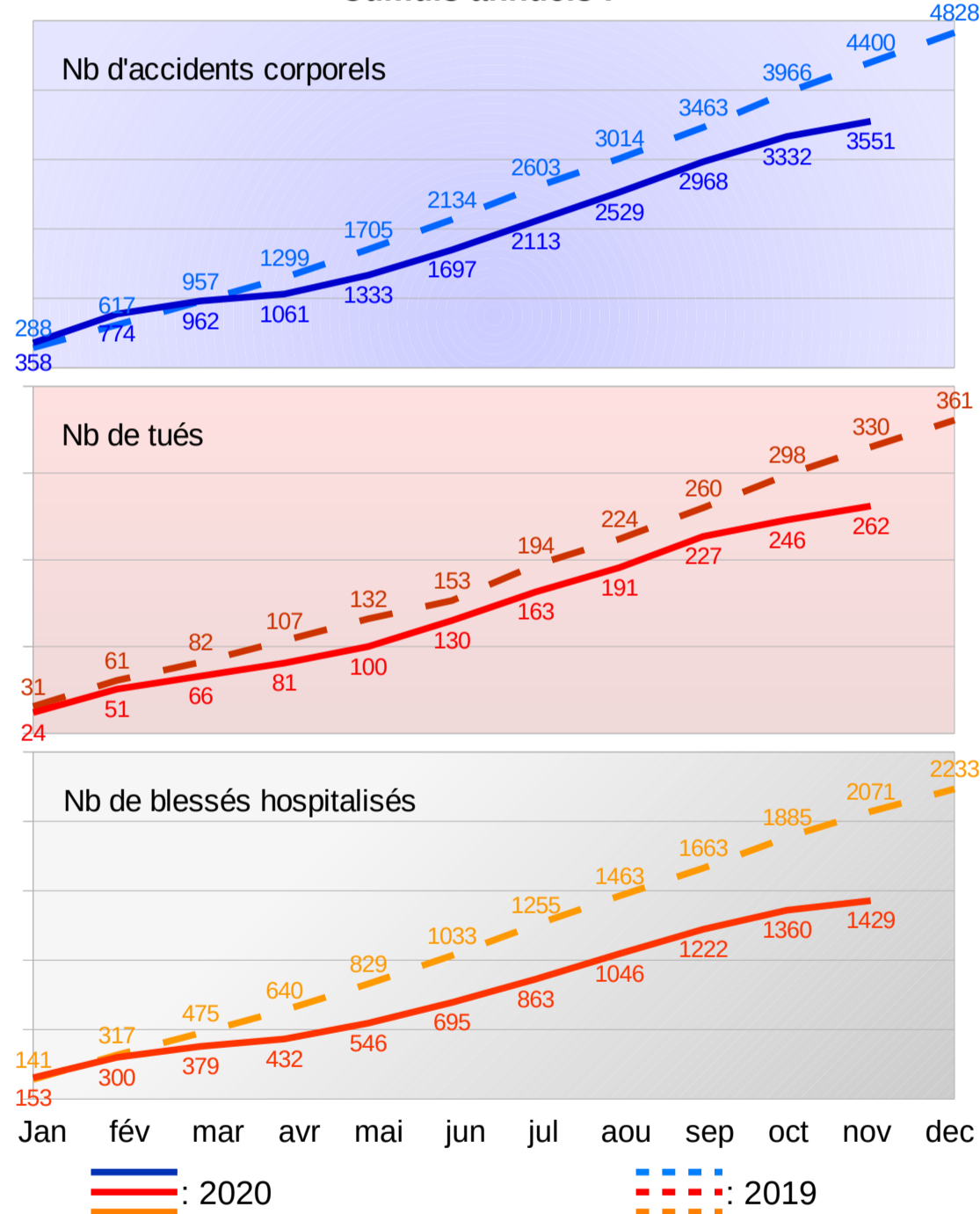
ATBH par mois sur 12 mois glissants



Les moyennes mensuelles sur les douze derniers mois sont de :

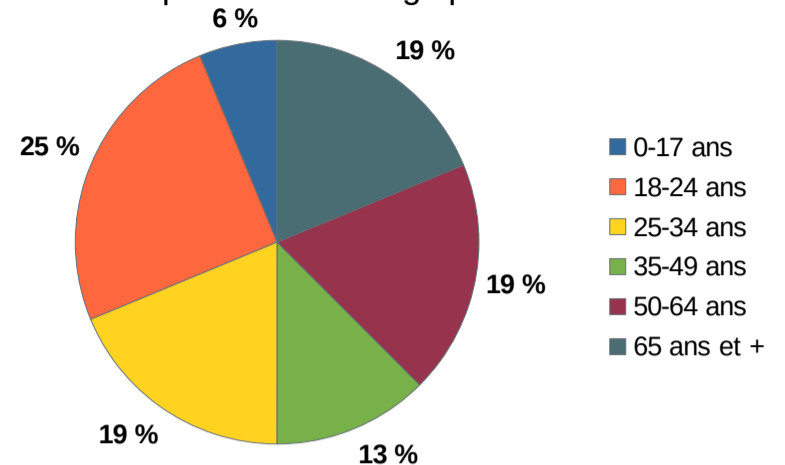
332 accidents corporels, 526 blessés dont 133 hospitalisés et 24 tués.

Cumuls annuels :



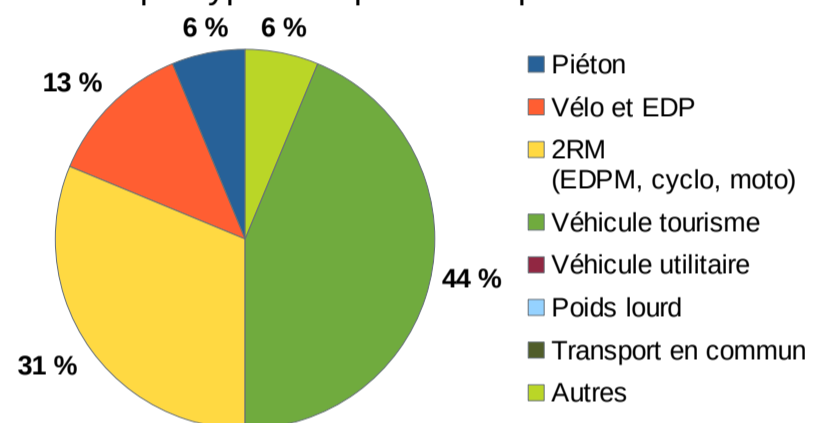
Répartition du nombre de tués :

Tués par tranches d'âge pour le mois



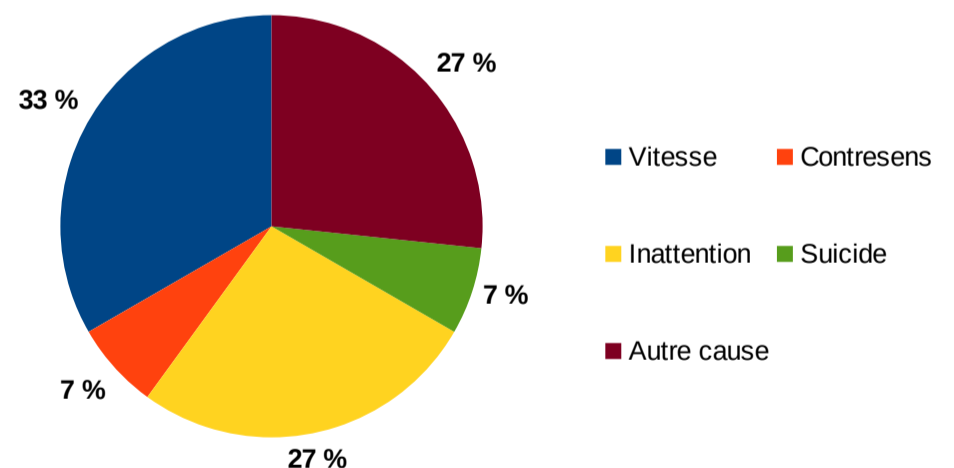
La moitié des tués a entre 25 et 64 ans. Les moins de 25 ans représentent près d'un tiers de la mortalité (5 tués) et les séniors (plus de 65 ans) sont relativement moins touchés (3 tués).

Tués par type de déplacement pour le mois

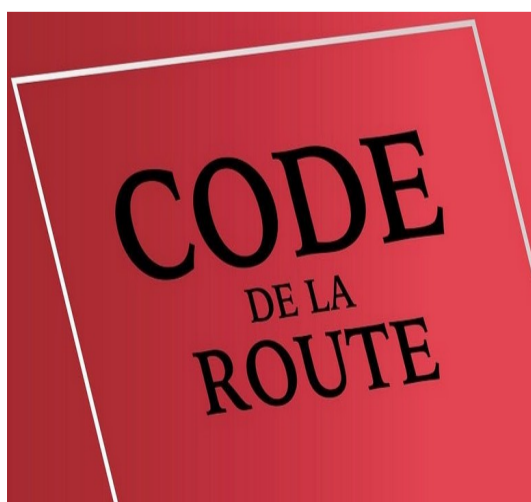


La moitié des tués sont des usagers vulnérables (piétons, cyclistes et deux-roues motorisés). 7 occupants des véhicules légers (de tourisme) également perdu la vie.

Causes présumées (un accident peut avoir plusieurs causes)



Parmi les accidents mortels de novembre, on notera l'absence du facteur « Alcool » et la large part du facteur « vitesse ».



Le rapport à la règle chez les automobilistes français :

Le respect des règles de conduite est essentiel pour limiter le nombre d'accidents. Et pourtant, le nombre d'infractions reste considérable. Le domaine routier représente plusieurs millions d'infractions par an.

Une étude sur les facteurs qui influencent le rapport à la règle ou sa violation vient de paraître. Cette recherche, réalisée par l'Ifsttar (dorénavant faisant partie de l'Université Gustave Eiffel) en collaboration avec le Cerema, a été réalisée auprès de plus 1000 participants représentatifs des conducteurs français.

Plus d'informations : [ONISR-Rapport-a-la-regle-chez-les-automobilistes-francais](https://www.onisr.fr/rapport-a-la-regle-chez-les-automobilistes-francais)